

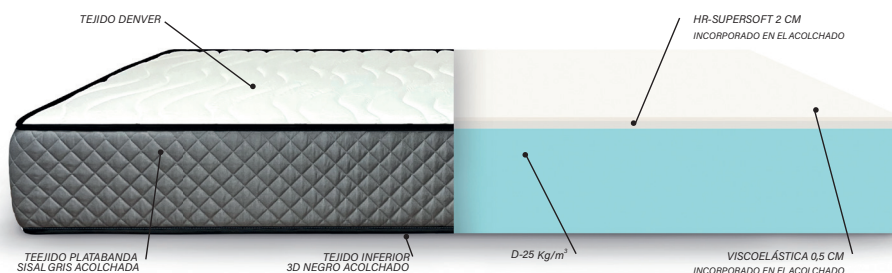
ESPECIFICACIONES TÉCNICAS

Revisión 1.3

COLCHÓN VISCOELÁSTICA PREMIUM

Los **Colchones para Apartamentos Turísticos Premium Viscoelásticos** brindan a tus huéspedes un descanso excepcional. Su tecnología avanzada se adapta al cuerpo, ofreciendo máxima comodidad y soporte durante su estancia.

Premium Viscoelástica es la elección de los **Colchones de Hoteles de Lujo**. Fabricados con materiales de alta calidad, proporcionan durabilidad y confort superior, elevando la experiencia de tus clientes.



NÚCLEO DEL COLCHÓN: POLIÉTER D-25

CARACTERÍSTICAS

	VALOR	NORMA
DENSIDAD	D-25 (± 1) Kg/m ³	ISO 845
COLOR	AZUL	
DUREZA A LA COMPRESIÓN al 40%	4,4 Kpa. ($\pm 0,5$)	ISO 3386/1
RESISTENCIA A LA TRACCIÓN	> 90 Kpa.	ISO 1798
ELONGACIÓN	> 140%	ISO 1798
DEFORMACIÓN ROMANENTE	< 10%	ISO 1856/A
INDENTACIÓN AL 40%	170 (± 20) N	ISO 2493

NÚCLEO DEL COLCHÓN: **HR-SUPER SOFT**

CARACTERÍSTICAS

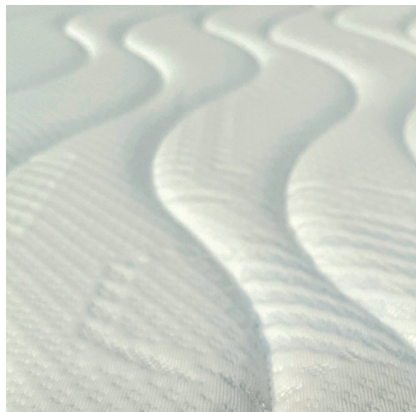
	VALOR	NORMA
DENSIDAD	19-22 Kg/m ³	ISO 845
ILD 25%	43-71 N	ISO 2439
ILD 40%	53-88 N	ISO 2439
ILD 65%	92-154 N	ISO 2439
RESISTENCIA A LA TRACCIÓN	>70% kPa.	ISO 1798
ALARGAMIENTO	>150 %	ISO 1798
DUREZA A LA COMPRESIÓN	1,2-2,0 kPa.	ISO 3386/1
DEFORMACIÓN REMANENTE	<6%	ISO 1856
COLOR	BLANCO	

NÚCLEO DEL COLCHÓN: **VISCOELÁSTICA**

CARACTERÍSTICAS

	VALOR	NORMA
COLOR	Blanco	
DENSIDAD	42 Kg/m ³ (± 3)	ISO 845
RESISTENCIA A LA COMPRESIÓN	1,8 kPa (± 2)	ISO 3386/1
RESISTENCIA A LA TRACCIÓN	> 60 kPa	ISO 1798
ELONGACIÓN A LA ROTURA	> 180%	ISO 1798
DEFORMACIÓN REMANENTE	< 7%	ISO 1856/A
FUERZA DE INDENTACIÓN 40%	60 N (± 2)	ISO 2439
FACTOR SAG	> 2,5	ISO 2439
RECUPERACIÓN	> 70%	ISO 2439
COMBUSTIBILIDAD	AUTOEXTINGUIBLE	UNE 53127
Nº PORO	N/A	UNE 53201

TEJIDO SUPERIOR: **DENVER**



CARACTERÍSTICAS

- COMPOSICIÓN: 100% Poliéster
- GRAMAJE: 200 gr/m²
- ANCHURA: 220 cm
- COLOR: Crudo, Gris Brillante, Blanco Brillante
- SIN TRATAMIENTOS ESPECÍFICOS.
- CONDICIONES DE LAVADO:
 - La temperatura máxima de lavado es de 30°C.
 - Planchar a baja temperatura, sin vapor.
 - No utilizar secadora.

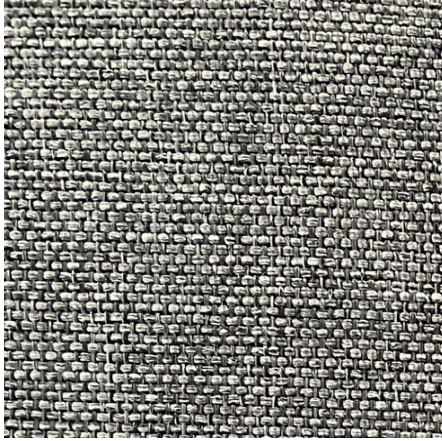
ACOLCHADO: **FIBRA**

CARACTERÍSTICAS

- FIBRA: **POLIÉSTER 100%**
- COMPOSICIÓN: Fibras Poliéster Blanco
 - 70% Poliéster sección circular maciza
 - 30% Fibra Poliéster Termoligante Bicomponente
- GRAMAJE: 180 gr/m² (± 5%)
- GRUIXESO: 38/42 mm
- ASPECTO: Forma: Fibrosa
Color: Blanco Crudo
Olor: Ninguno
- PUNTO DE FUSIÓN: Aprox. 110 C° para el Bicomponente
Aprox. 260 C° para la fibra sólida / vacía
- TEMPERATURA DESCOMPOSICIÓN: 260°C
- TEMPERATURA DE LAVADO: 30°C
- SOLUBILIDAD: Insoluble al agua
- ESPECIFICACIONES TÉCNICAS:
 - Este producto no es tóxico, es antimicrobiano, antibacteriano, antifúngico y antimicótico.



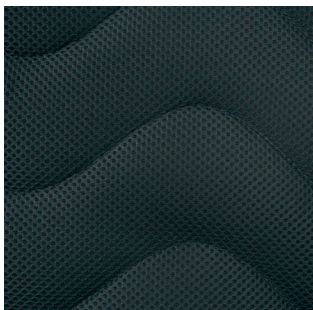
TEJIDO PLATABANDA: SISAL GRIS



- DESCRIPCIÓN: **POLIOLEFINA 100%**
- PESO: 210 gr/m²
- ANCHO: 300 cm
- COLOR: Crudo y Gris
- CONDICIONES DE LAVADO:
 - Máxima temperatura de lavado: 30°C
 - No utilizar lejía.
 - Máxima temperatura recomendada de planchado: 30°C
 - Se recomienda lavar en seco y suave.
 - Se pot secar en secadora.

	VALOR	NORMA
RESISTENCIA AL PILLING (12 Kpa)	4 - 5 5000 ciclos	ISO 12945
RESISTENCIA A LA ABRASIÓN (Ciclos)	80000	ISO 12947
CONTRACCIÓN A 60°C (Deformación)	-2,5	ISO 5077
CONTRACCIÓN A 60°C (Trama)	-1,5	ISO 5077
SOLIDEZ DEL COLOR A LA LUZ	6	ISO 105 B02
SOLIDEZ DEL COLOR AL LAVADO 40°C	4 - 5	ISO 105 C06
SOLIDEZ DEL COLOR FROTAMIENTO - SECO	4 - 5	ISO 105 X12 : 2016
SOLIDEZ DEL COLOR AL FROTAMIENTO - HÚMEDO	4 - 5	ISO 105 X12 : 2016

FUNDA PLATABANDA E INFERIOR: 3D NEGRO



CARACTERÍSTICAS

- COMPOSICIÓN: 100% Poliéster.
- CARACTERÍSTICAS: Alta Transpirabilidad, a prueba de humedad, antibiosis, resistente al desgarro, antiestático y resistente al encogimiento.

PROPIETATS	VALOR	TOLERÀNCIA	NORMA
PESO	160 g/m ²	±10 g/m ²	GB/T 4669-2008
ESPEJOR	2.0 - 2.5 mm		GB/T 3820-1997
ANCHURA	220 cm		GB/T 4666-2009
TAMAÑO DEL ORIFICIO	3 mm x 2 mm		N/A
RESISTENCIA A LA ABRASIÓN	> 25000		DIN EN ISO 12947-2: 2007
DESGASTE DEL COLOR A LA TRANSPIRACIÓN	4 - 5		DIN EN ISO 105-E04: 2013
DESGASTE DEL COLOR AL FROTAMIENTO	SEC: 4 - 5 HUMIT: 3 - 4		DIN EN ISO 105-X12:2002
TINTES AZO	N/D		EN 14362-1: 2012
CONTENIDO DE FORMALDEHÍDO LIBRE	N/D	-	DIN EN ISO 14184-1:2011
EXTRAÍBLES DE METALES PESADOS	N/D	-	ISO 105/E04

